

あいしんぼうすざく
障がい者グループホーム 愛信望朱雀

令和4年3月

5室

入居者募集

太宰府市朱雀 6-14-1 女性専用

西鉄二日市駅 11分・スーパー・コンビニ・公園・クリニック・太宰府政庁徒歩圏内

【グループホーム】

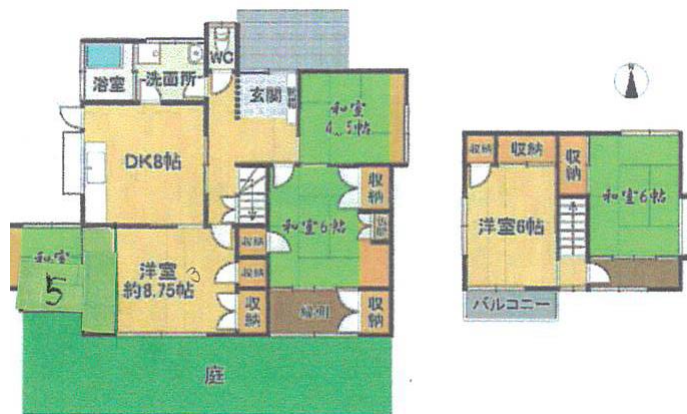
社会的自立には「経済・住まい・自分で考える・他人とつきあう」など様々なかたちがあります。サポーター（世話人）による生活相談・食事など日常生活上の支援を受けながら自分なりの生活を作っていく場所です。シェアハウス型ではリビングでの交流は共に過ごす楽しさを共有しつつ程良い距離感を身につける場となります。仲間と時に助け合いながら生活し、社会生活に慣れていくところです。

【ご入居できる方】

- ・個室ですが共同生活を意識した生活ができる方
- ・障がい者認定をうけた方
- ・精神・知的・身体障がい・区分2以下程度

【日中の過ごし方】

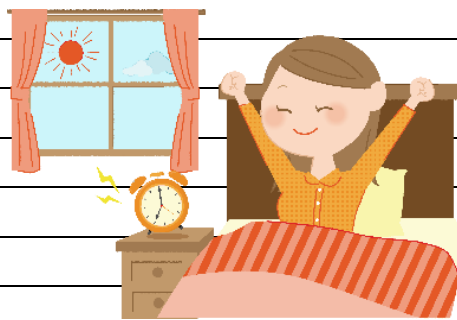
一般企業や就労継続支援などの障がい福祉事業所に通勤・通所し日中活動の場をご利用いただけます。生活上の困ったことは職員に相談しながら自由に楽しく過ごしましょう。



名称: 愛信望朱雀
 広さ: 4.5帖~9帖
 募集: 5部屋
 各居室: 鍵付・エアコン・照明
 特徴: 和モダンでおしゃれ

特別給付費受給後 合計 48500~62500円

家賃 4.5帖(1)	18000円
家賃 5帖(1)	18000円
家賃 6帖(2)	28000円
家賃 9帖(1)	32000円
食費 (月~日)	朝:300 夕550
光熱費(水・電気・ガス)	13000円
共有室消耗品	定額2000円



職員(世話人)募集中!
 【内容】食事・清掃・洗濯
 ・買物支援

問い合わせ 担当 クレ
092-408-7583

運営:株式会社 H&H筑紫野市筑紫 508-9



<http://www.handh-fukuoka.com>